

# Linea 6015

Gesamtübersicht, General survey

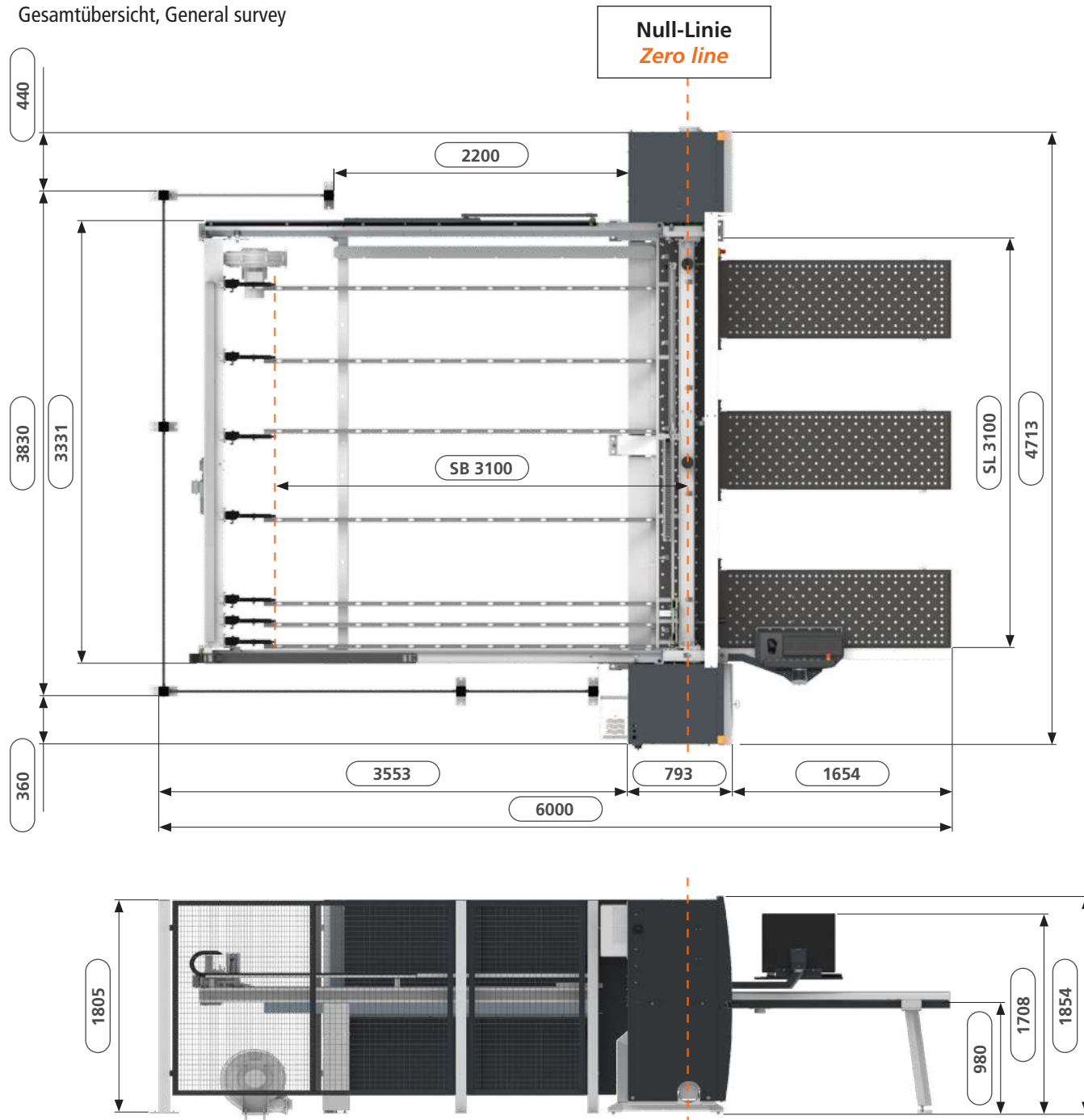
Last updated: 09/2021



# Linea 6015

Gesamtübersicht, General survey

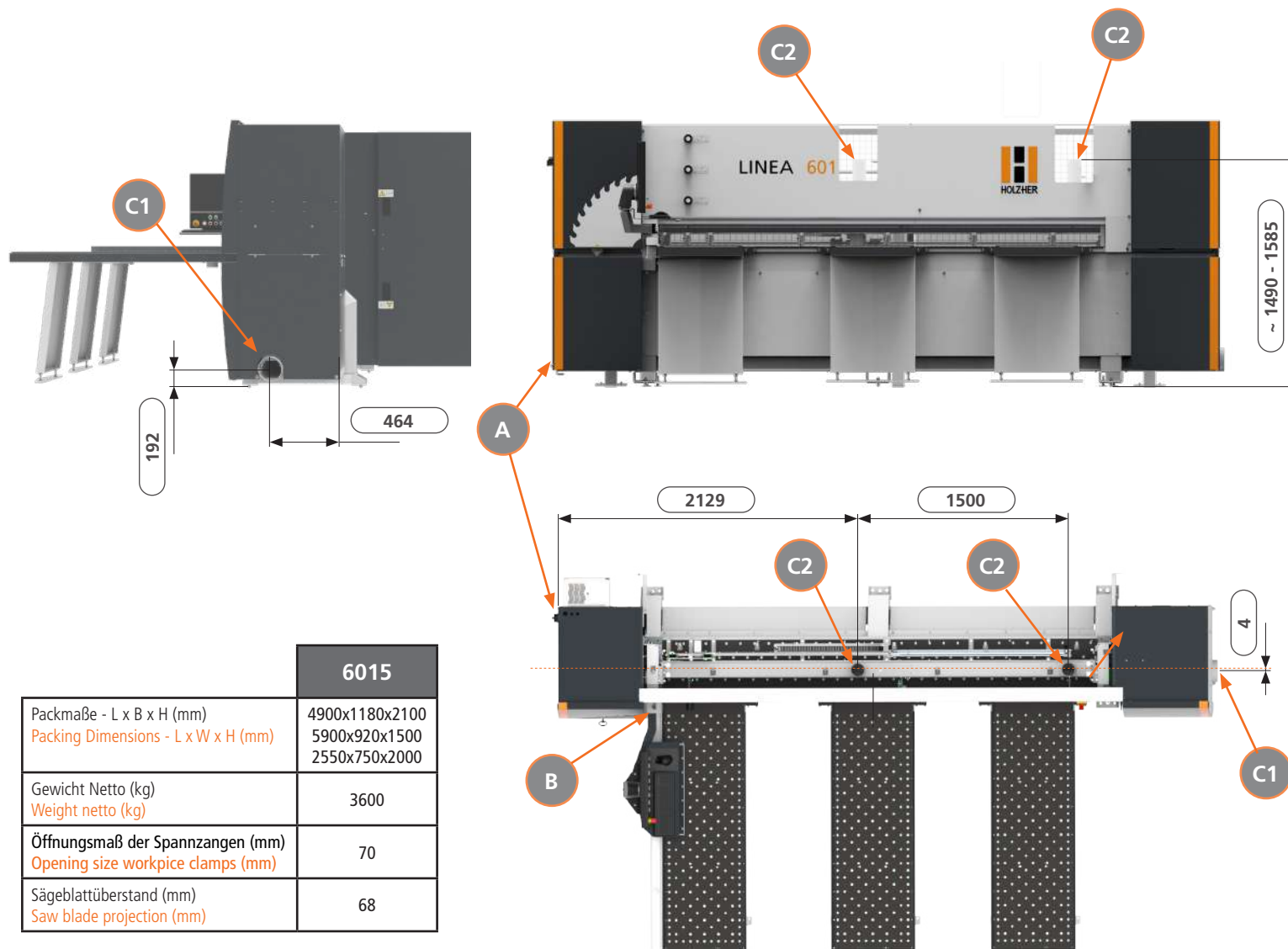
Last updated: 09/2021



# Linea 6015

Maschinenanschluss, Machine connection

Last updated: 09/2021



	6015
Packmaße - L x B x H (mm) Packing Dimensions - L x W x H (mm)	4900x1180x2100 5900x920x1500 2550x750x2000
Gewicht Netto (kg) Weight netto (kg)	3600
Öffnungsmaß der Spannzangen (mm) Opening size workpiece clamps (mm)	70
Sägeblattüberstand (mm) Saw blade projection (mm)	68

	6015
Elektrische Anschlußleistung Connexion power	
Anschlußquerschnitt Connecting conductor section	6
Betriebsdruck (bar) Operating pressure (bar)	8
Grenzdruck (NL/min) Limit pressure (NL/min)	1500 – 2000
Statischer Unterdruck (Pa) Static underpressure (Pa)	3500
Absaugleistung (m³/h) Extraction capacity (m³/h)	20
Absaugluftgeschw. am Stutzen (m/sec) Air speed at connection (m/sec)	
Druckluftbedarf Compressed air requirements	

A

Anschluss Elektrik  
Connexion electric

B

Anschluss Pneumatik  
Connexion pneumatic

C1 - Ø 160mm

Absaugung - Fügefräsaggregat  
Dust extraction - pre-milling unit

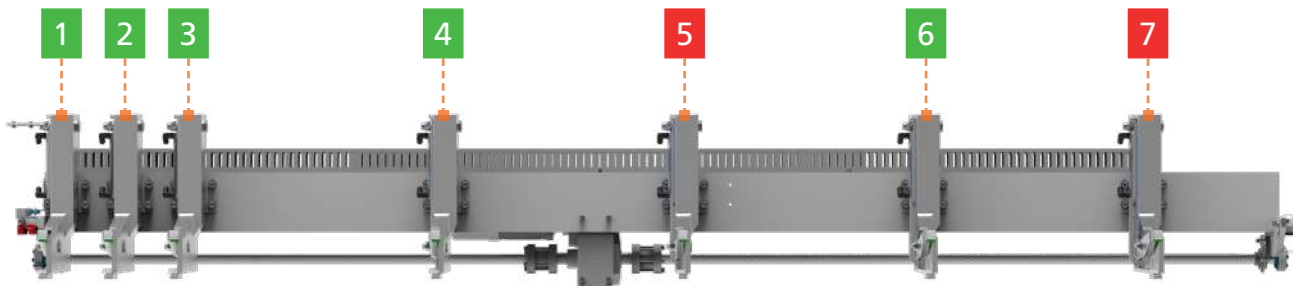
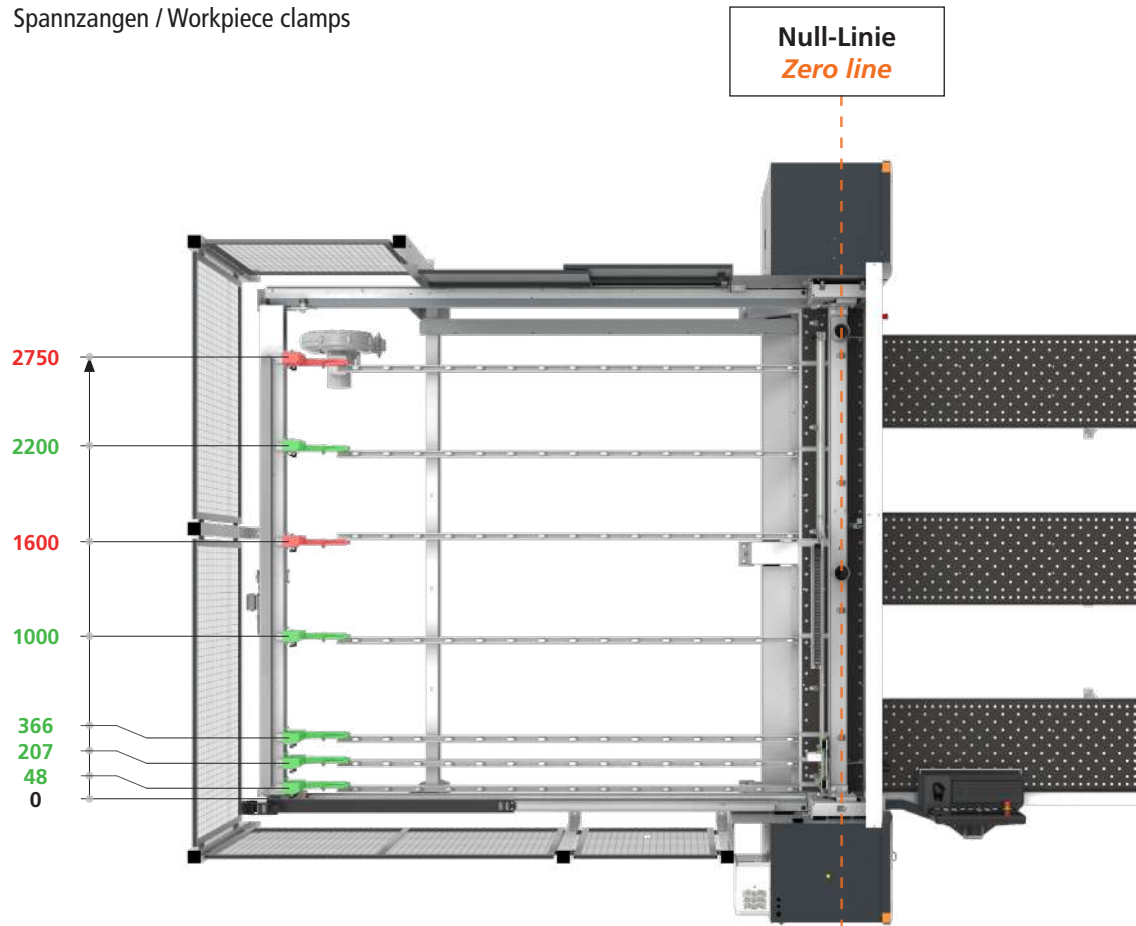
C2 - 2x Ø 97mm

Absaugung - Aggregate  
Dust extraction - units

# Linea 6015

Spannzangen / Workpiece clamps

Last updated: 09/2021



## 5

Standard Werkstückspannzangenbestückung  
5 Werkstückspannzangen  
Standard Workpiece clamps equipment  
5 workpiece clamps

## 5+2

Max. Werkstückspannzangenbestückung  
7 Werkstückspannzangen  
Max. Workpiece clamps equipment  
7 workpiece clamps

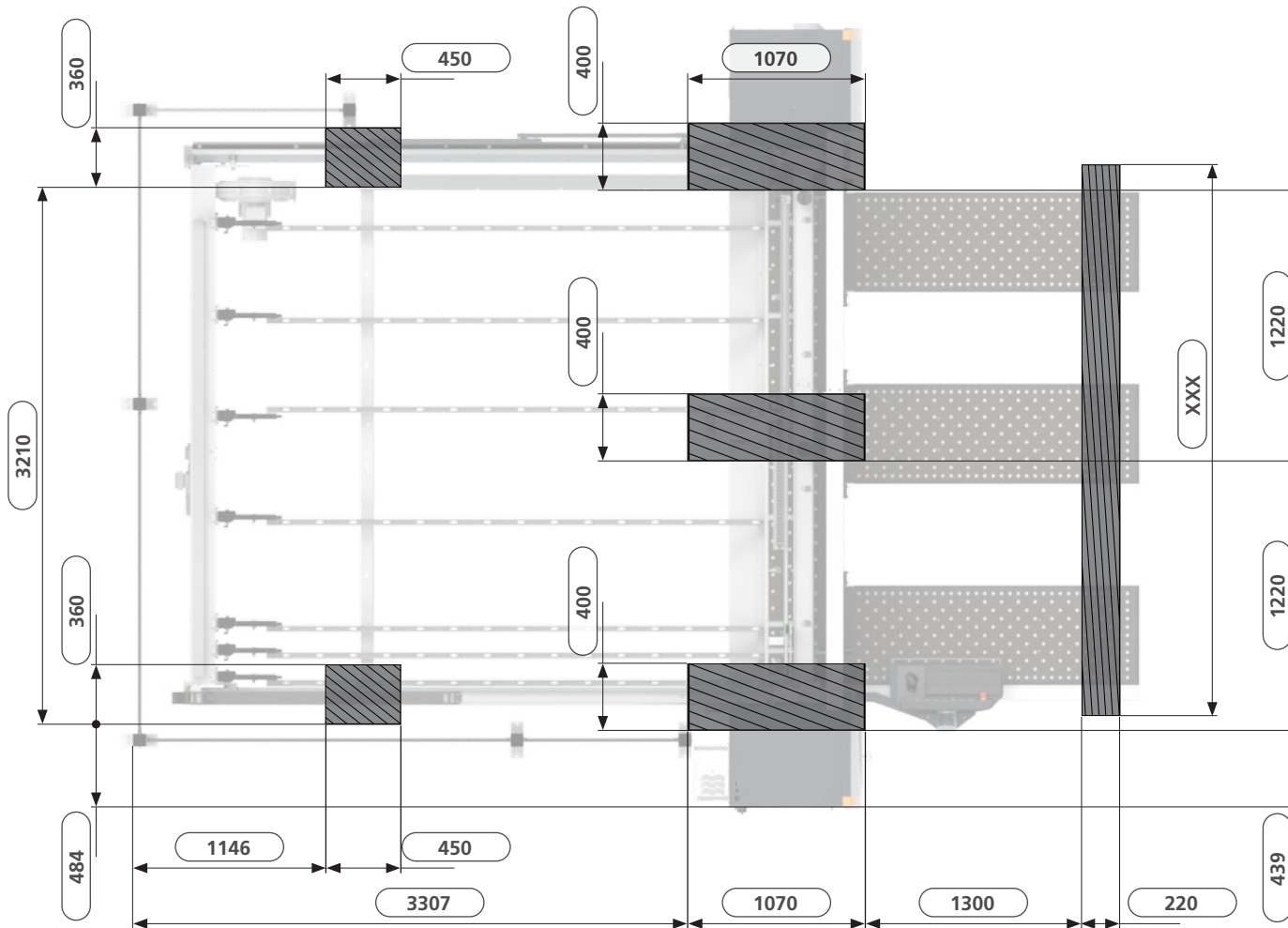
## 70 mm

Öffnungsmaß der Spannzangen: 70 mm  
Opening dimension workpiece clamps: 70mm

# Linea 6015

Fundamentplan, Foundation plan

Last updated: 09/2021



## Fundament:

Betonqualität C25/30

Min. Betondicke = 200mm

Mit Ober- und Unterbewehrung

Statische Druckfestigkeit =  $250\text{kg/cm}^2 = 25\text{N/mm}^2$  Keine Fugen im Bereich der Maschinenständer Zulässige Ebenheit 20mm

Dübel: Mindestzuglast 4kN

## Fondations:

Concrete quality C25/30

Min. concrete thickness = 200mm

With upper and lower reinforcement

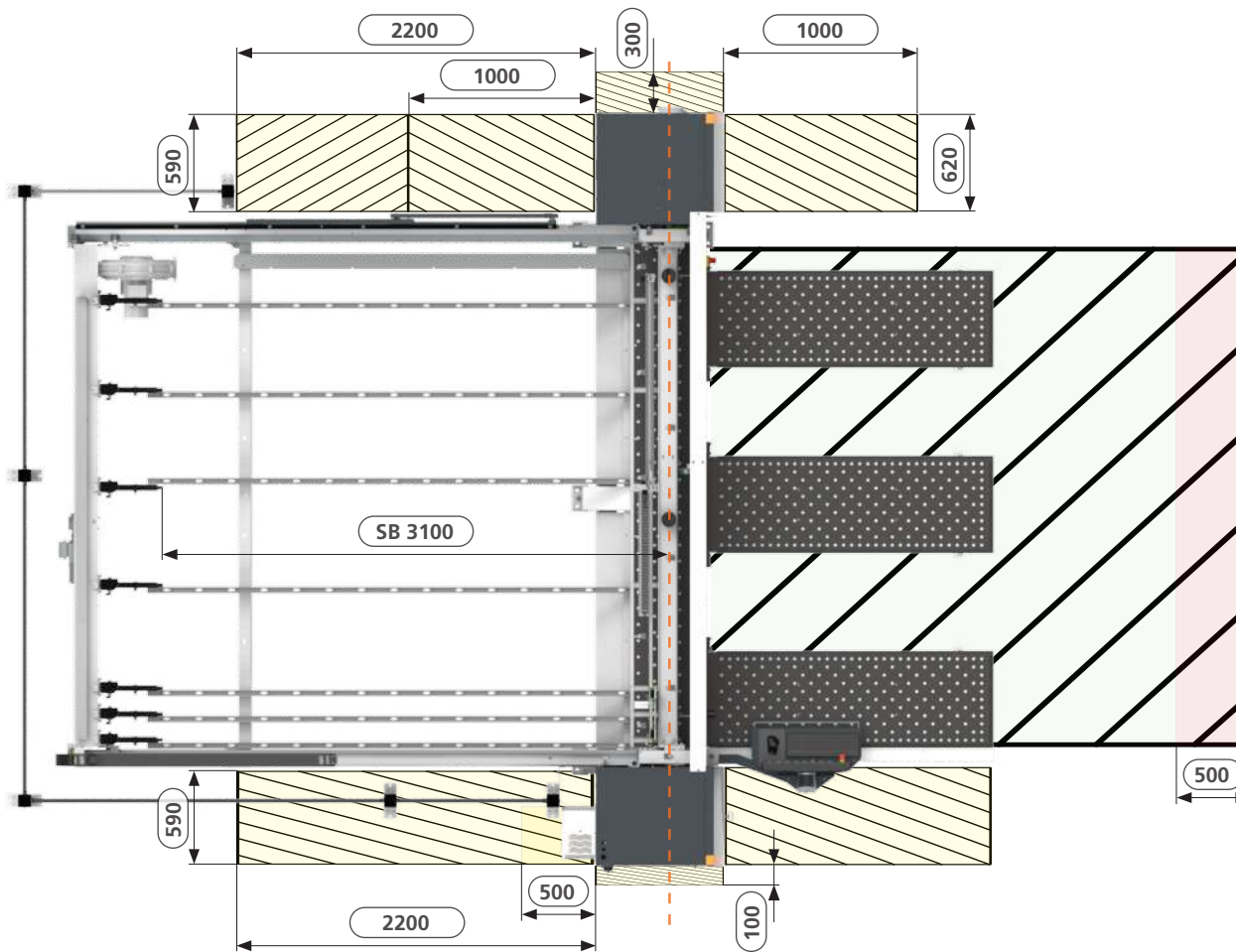
Static compressive strength =  $250\text{kg/cm}^2 = 25\text{N/mm}^2$  No joints in the area of the machine stands Floor flatness tolerance 20 mm

Anchor bolts: min. pull-out force 4kN

# Linea 6015

Sicherheits- und Wartungsbereiche / Safety and maintenance areas

Last updated: 09/2021



Wartungsbereich  
Maintenance area



Sicherheitsbereich  
Security area

## X = SB 3100

Abstandes vom größtmöglichen Werkstück zur Wand oder anderen Gegenständen  
Distance from largest possible workpiece to walls and other objects.

## a ≥ 500mm

Sicherheitsabstand  
Safety distance

